

OPTICAL PROTOCOL 1.5

Le caratteristiche principali del nostro software applicativo sono:

- Estrema flessibilità: il software può girare su qualsiasi piattaforma server e client Windows e qualsiasi base dati;
- Sicurezza e integrità dei dati;
- La corretta e puntuale registrazione di protocollo dei documenti in entrata e in uscita;
- Il programma è in grado di produrre le etichette per il protocollo complete di codice a barre e sono personalizzabili;
- Possibilità di effettuare la scansione digitale del documento durante la sua protocollazione o successivamente, e di aggiungere in qualsiasi momento eventuali allegati alla pratica;
- Gestione dei volumi ottici (worm, jukebox cd/dvd);
- Reperimento delle informazioni tramite una ricerca su più campi incrociati ipertestuali;

Riportiamo un esempio di maschera di protocollazione in arrivo:

Il numero e data del protocollo sono generati in automatico e non sono modificabili.

- Lo scambio posta digitale fra Amministrazioni avviene tramite la gestione di file di segnatura xml all'interno della maschera di protocollazione in arrivo e partenza. Il loro formato garantisce l'interoperabilità come da direttive CNIPA.

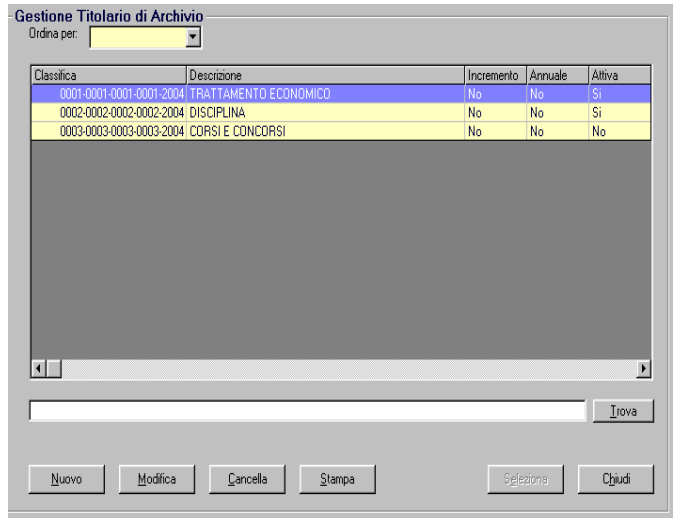
Maschera di ricerca del documento.

La ricerca dei documenti può avvenire su qualsiasi campo e con combinazione e relazioni fra più campi.

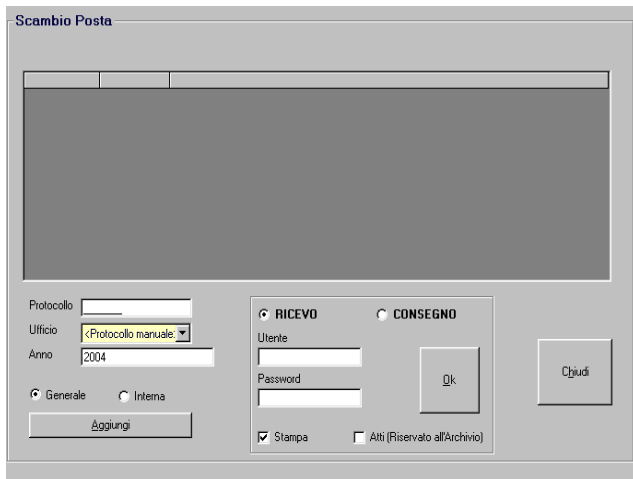
Le condizioni della ricerca avanzata sono legate fra loro da logiche AND e OR. Per capire meglio basta pensare che la logica AND (coniunzione) riduce i risultati di ricerca perché, affinché i documenti vengano messi in lista come "trovati", richiede che le condizioni (filtro) imposte sia prima che dopo la congiunzione siano vere (soddisfatti). La condizione OR, (disgiunzione) richiede, viceversa, che sia soddisfatta almeno una delle condizioni.

La gestione del titolare d'archivio avviene tramite una tabella aggiornabile in qualsiasi momento.

- Organizzazione di tipo gerarchico su più livelli dei documenti nell'ambito del sistema di classificazione d'archivio adottato (per legge 4 livelli), avendo la possibilità di essere personalizzato come più si confà alle esigenze del cliente.



Maschera dove è possibile effettuare lo scambio posta fra i vari uffici della stessa Amministrazione:

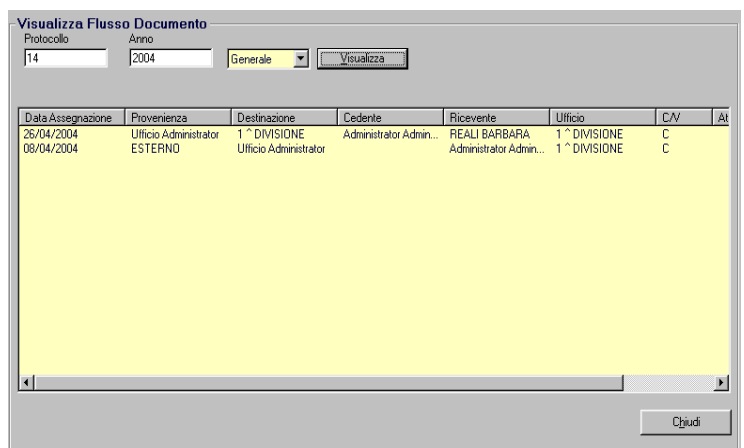


- Gestione del flusso del documento registrato (workflow), con carico/scarico dei documenti all'interno dell'ente.

La funzione dello scambio posta è quella di ufficializzare il passaggio di mano di una pratica da una persona ad un'altra e qualora queste due persone (cedente e ricevente) siano di diversi uffici, da ufficio a ufficio. La movimentazione del documento può avvenire con due modalità: consegna e ricezione ed è velocizzata dalla disponibilità nella postazione di lettore di codice a barre (pistola, lettore laser, penna, flat scanner, ecc.).

Maschera per visualizzare il flusso del documento:

Tramite questa finestra di visualizzazione dei flussi è possibile risalire alla corretta trattazione storica di un documento arrivato o partito, con elenco dettagliato di tutti i movimenti fra gli uffici, il personale incaricato della trattazione, con evidenziazione di chi ha in carico la pratica in qualsiasi momento.

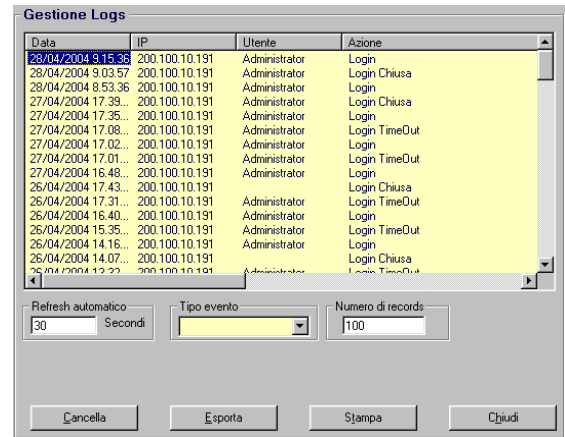


Maschera che rappresenta gli eventi avvenuti nel programma:

- Registrazione di ogni attività avvenuta all'interno del protocollo informatico al fine di poter tracciare la storia di tutti i protocolli e risalire a tutti coloro che li abbiano modificati, o visualizzati o stampati.

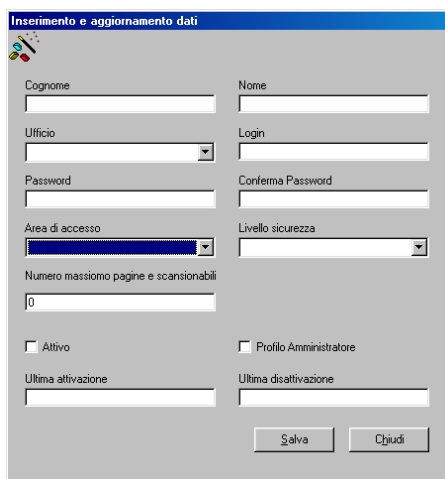
La schermata potrà essere consultata dall'amministratore e consentirà di monitorare in tempo reale tutti gli eventi avvenuti all'interno del sistema.

- Sistema di logoff automatico per evitare che personale non addetto acceda al programma, gli amministratori potranno decidere ed impostare quale intervallo di tempo sia ottimale per scollegare l'utente.



Data	IP	Utente	Azione
26/04/2004 9:15:36	200.100.10.191	Administrator	Login
26/04/2004 9:03:57	200.100.10.191	Administrator	Login Chiusa
26/04/2004 8:53:36	200.100.10.191	Administrator	Login
27/04/2004 17:39...	200.100.10.191	Administrator	Login Chiusa
27/04/2004 17:35...	200.100.10.191	Administrator	Login
27/04/2004 17:08...	200.100.10.191	Administrator	Login TimeOut
27/04/2004 17:02...	200.100.10.191	Administrator	Login
27/04/2004 17:01...	200.100.10.191	Administrator	Login TimeOut
27/04/2004 16:48...	200.100.10.191	Administrator	Login
26/04/2004 17:43...	200.100.10.191	Administrator	Login Chiusa
26/04/2004 17:31...	200.100.10.191	Administrator	Login TimeOut
26/04/2004 16:40...	200.100.10.191	Administrator	Login
26/04/2004 15:35...	200.100.10.191	Administrator	Login TimeOut
26/04/2004 14:16...	200.100.10.191	Administrator	Login
26/04/2004 14:07...	200.100.10.191	Administrator	Login Chiusa
26/04/2004 13:22...	200.100.10.191	Administrator	Login TimeOut

Maschera di definizione dei diritti di accesso del singolo utente:



Inserimento e aggiornamento dati

Cognome: Nome:

Ufficio: Login:

Password: Conferma Password:

Area di accesso: Livello sicurezza:

Numero massimo pagine e scansionabili:

Attivo Profilo Amministratore

Ultima attivazione: Ultima disattivazione:

- Specificazione dei permessi di accesso o diniego dei singoli utenti per le varie funzioni.
- Thesi Technologie mette a disposizione del cliente la base dati, la struttura delle tabelle, le librerie e le tecniche per l'interfacciamento e la tecnologia di relazione fra le varie tabelle d'archivio. Il cliente pertanto è libero di potersi interfacciare con la base dati gestita dal software con qualsiasi altra applicazione sviluppata in proprio.
- L'interfaccia web messa a disposizione in linguaggio ASP si aggancia automaticamente alla base dati del protocollo, consentendo di eseguire interrogazioni e ricerche negli archivi del protocollo da qualsiasi postazione fornita di un

comune browser (intranet o internet), seguendo le stesse politiche di autenticazione con protocollo https. E' quindi possibile effettuare ricerche ed interrogazioni da tutte le proprie postazioni di lavoro, e qualora le pagine siano rese disponibili su internet anche dall'esterno, semplicemente mettendo in linea le pagine ASP senza dover installare il software sulle singole postazioni, ivi inclusa la possibilità di sfogliare le immagini digitali eventualmente allegata al protocollo.

Soluzioni commerciali:

Contattateci per un'analisi e proposta commerciale in relazione alle Vostre specifiche esigenze;

- Sono previsti specifici upgrade per utenti di versioni precedenti, e per utenti di altri software;
- Sono previsti inoltre corsi d'istruzione della durata di 8 ore distribuite in due giorni (4 ore al giorno), per il profilo di utente addetto alla protocollazione, 12 ore distribuite in tre giorni (4 ore al giorno), per il profilo di amministratore.

Per maggiori informazioni o per una demo, per soluzioni su misura, per ricevere la visita di un nostro commerciale scrivete un'e-mail a thesitec@thesitec.com oppure telefonate allo 06/91969007 – Fax 06/91968010 oppure visitate il nostro sito web: <http://www.thesitec.com>

THESI Technologie s.r.l.

00040 Ardea (Roma) - Via Pontina Vecchia, km. 34,200 - Tel. (06) 91969007 r.a. - Fax (06) 91968010
Capitale Sociale Euro 102.783,50 int. vers. - Codice fiscale e Partita IVA 04431051004 - Tribunale di Roma 1258/93 - C.C.I.A.A. 766560
<http://www.thesitec.com> - email: thesitec@thesitec.com